

مكتبة



## نظام برمجي لبناء المنصات و الأكاديميات التعليمية



[www.3LAMENI.com](http://www.3LAMENI.com)

الإصدار الخامس  
V.5.00

الحمد لله الرحمن الرحيم

# مقدمة

نظام برمجي لبناء المنصات و الأكاديميات التعليمية ، لتسهيل  
إدارة الأكاديميات العلمية والتعليمية بما يتوافق مع معايير  
تكنولوجيا التعليم العالمية



[www.3LAMENI.com](http://www.3LAMENI.com)

# #001

# نظام

# المناهج التعليمية

بإمكانك نشر المناهج الدراسية المختلفة كمساقات تعليمية ، تظهر للطالب بصور متعدد ( منفردة أو مدمجة ) سواء أكانت درس فيديو أو صوتي أو نصي أو صور ، تستطيع تقسيم كل منهج إلى عدة مستويات ، وكل مستوى إلى عدة دروس ، يمكن للطالب التعلم الذاتي من خلالها وذلك باجتياز أسئلة الدروس درس تلو الآخر لينتقل إلى اختبار لكل مستوى ، مستوى تلو الآخر حتى يصل للإختبار النهائي للمنهج ليحصل بعدها على شهادة الإجتياز بشكل تلقائي .

ايجار سنوي:



www.3LAMENI.com

## خصائص النظام

01 يحتوي كل منهج على مجموعة من المستويات ويحتوي كل مستوى على مجموعة من الدروس

02 يمكن إضافة أنواع مختلفة لمحتوى الدرس مثل :

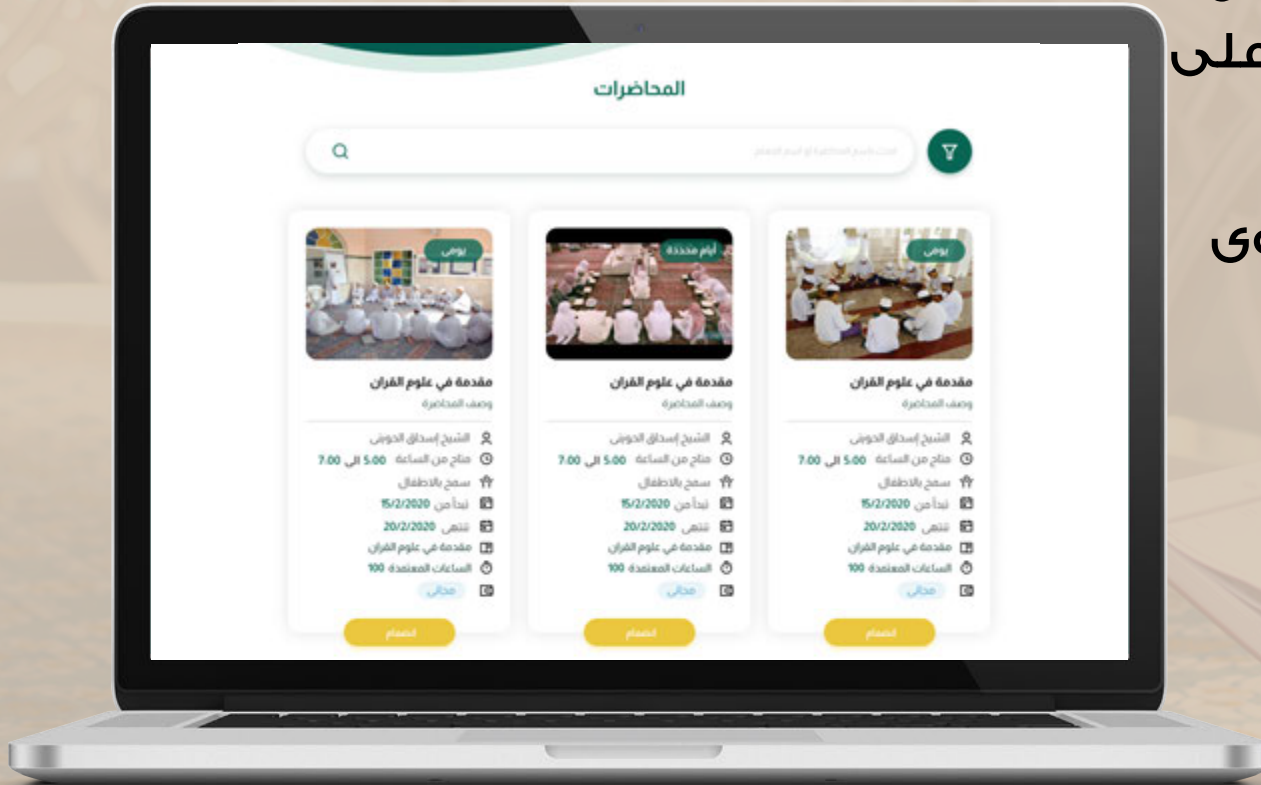
■ فيديوهات

■ ملفات صوتية

■ ملفات pdf – word

■ صور

■ مقالات





03 نظام الإختبارات: يمكن من خلاله عمل التالي :

■ اضافة عدد لا نهائي من الأسئلة  
مختلفة الأنواع ( اختيار من متعدد –  
وصواب وخطأ ) في بنك الأسئلة

04 يتم استخدام هذه الأسئلة المضافة  
في إنشاء إختبارات على الدروس  
والمستويات داخل المنهج وإنشاء  
إختبار على المنهج نفسه

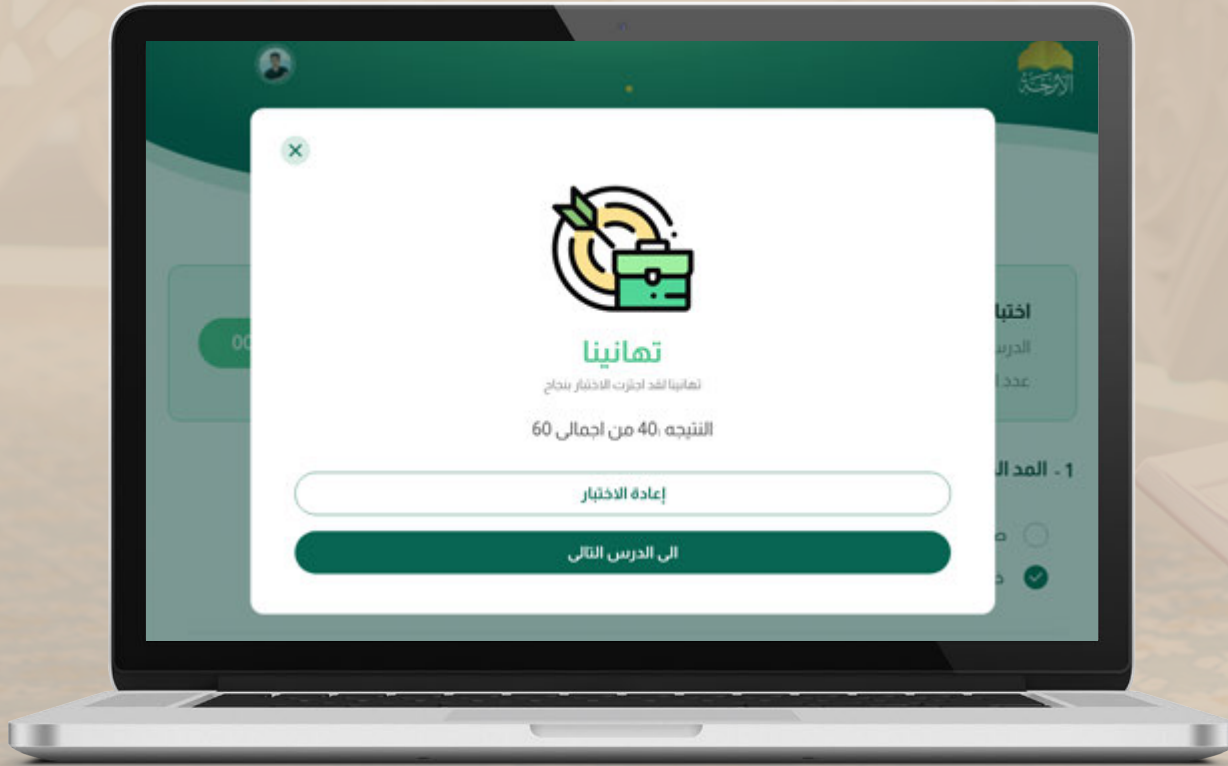
05 بعد إنهاء الطالب للاختبارات يحصل  
على شهادة اجتياز المنهج



## 06 يستطيع الطالب متابعة أدائه في الاختبارات كما يلي

- يتمكن الطالب في قسم نتائج الاختبارات من معرفة المستوى السابق والمستوى الحالي الذي وصل إليه.
- يستطيع الطالب من معرفة عدد الدروس وعدد المستويات التي تم الاختبار عليها.
- يستطيع الطالب أداء اختبار أي درس أو مستوى
- يستطيع الطالب معرفة نتيجة جميع الدروس والمستويات

## 07 كما يتيح النظام ادارة عملية الاشتراكات بالمناهج وامكانية اضافة مناهج مدفوعة أو مجانية



# #002

ايجار سنوي:

# نظام السنوات الدراسية

بإمكانك إنشاء منظومة تعليمية متكاملة الأركان على هيئة شجرية ،  
وذلك بتأسيس مجموعة من الأقسام التعليمية الرئيسية، بداخل كل  
قسم باقات من البرامج التعليمية ، تستطيع من خلال كل برنامج نشر  
مجموعة من المناهج والمواد الدراسية .



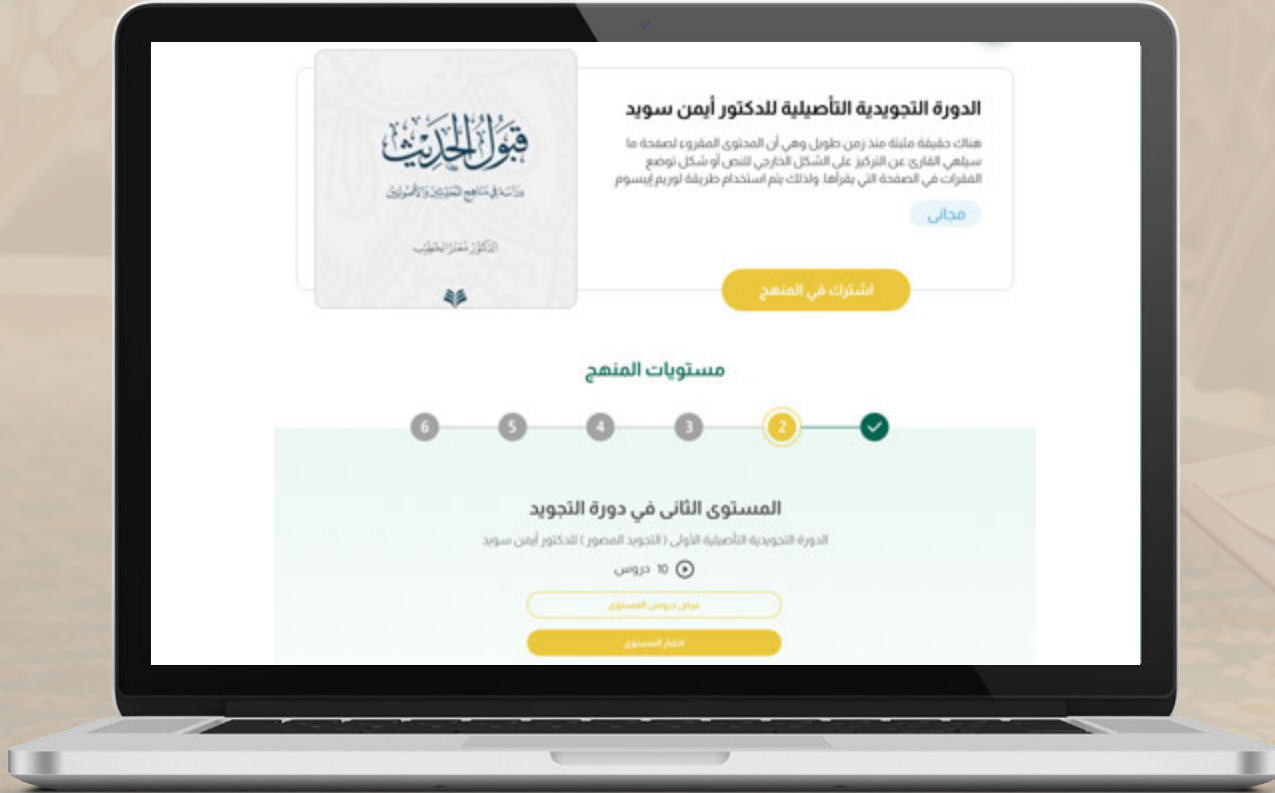
www.3LAMENI.com



## خصائص النظام

01 يوفر النظام هيكل تعليمي متعدد الاستخدامات فيمكن انشاء أقسام تعليمية مختلفة وداخل كل قسم يمكن إنشاء برامج تعليمية ( بمصطلح آخر نظام السنوات الدراسية ) وداخل كل برنامج يمكن إضافة مجموعة من المواد الدراسية ( المناهج )

02 يمكن إنشاء المنهج مباشرة دون إدراجه في برنامج تعليمي محدد وكذلك إنشاء برنامج تعليمي دون ربطه بقسم تعليمي





03 يتيح النظام إدارة عملية الاشتراكات في البرامج التعليمية وإمكانية إضافة مناهج مدفوعة أو مجانية

04 يستطيع الطالب متابعة إنجازه في البرنامج التعليمي والمناهج بداخله

05 يتم إنشاء شهادة اجتياز البرنامج التعليمي كاملا في حال تم اجتياز جميع المناهج الخاصة به.

# #003

ايجار سنوي:

# نظام المحاضرات

إستكمالاً للصورة التعليمية بنظام علمني ، فإنه يتيح لك الإستمتاع بخدمة المحاضرات المباشرة وذلك باجتماع المحاضر مع طلابه في بيئة تعليمية افتراضية ، تستطيع من خلالها ربط المحاضرات بالمنهج لتكون شارحة لها ، أو تكون محاضرات حرة في مواعيد محددة ، وكذلك يُتاح لأكثر من مُحاضر إلقاء عدد لا نهائي من المحاضرات في نفس الوقت .

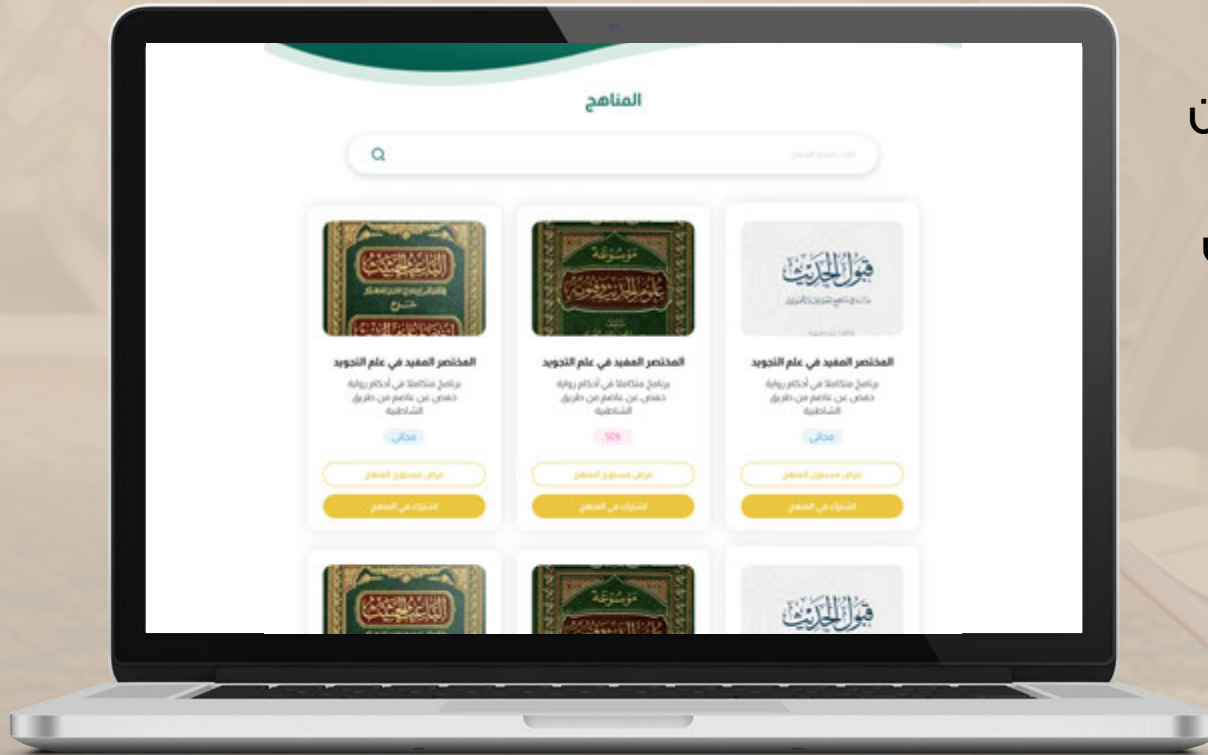


www.3LAMENI.com

## خصائص النظام

01 كما هو الحال في المدارس والجامعات قد يكون المنهج يتم شرحه عن طريق أكثر من معلم في مواعيد مختلفة ( محاضرات ) ولدينا أيضا كل منهج يمكن إنشاء عدد من المحاضرات عليه لكل معلم سلسلة محاضرات أو أكثر حسب الحاجة

02 يتميز نظام المحاضرات بنظام اشتراكات خاص يكون بمدة محددة من تاريخ بدء سلسلة المحاضرات وحتى تاريخ الانتهاء ويكون الاشتراك مرة واحدة في سلسلة المحاضرات



يوفر نظام المحاضرات مجموعة خصائص مميزة لإدارة عملية التعليم المباشر

■ يوجد لكل محاضرة سجل متابعة خاص بها لمتابعة حضور المعلم والطلاب

■ يمكن تخصيص مشرف أو أكثر على المحاضرة لمتابعة العمل وبتاح للمشرف الأدوار التالية :

■ الاطلاع على جدول مواعيد المحاضرة وفي كل موعد سابق يتم تحديد حالة حضور المعلم وحالة حضور الطلاب وتفاصيل المحاضرة

■ كل الخصائص المتاحة للمعلم على المحاضرة ويستطيع أيضا بدء الحلقة في حالة عدم وجود المعلم



## خاصية الاجتماعات

- 01 يوفر علمني نظام اجتماعات خاص بالادارة والمعلمين والمشرفين تسهيلا لهم في مناقشة الأمور الخاصة بالأكاديمية
- 02 يستخدم هذا النظام لعمل اجتماع محدد التاريخ والوقت لفئة معينة يتم تحديدها من خلال المسميات الوظيفية مثل المدير وأعضاء مجلس الادارة.
- 03 يتم تحديد مدير الإجتماع وأعضاء الاجتماع أثناء إنشاء الإجتماع.
- 04 بحلول موعد الإجتماع يقوم المدير ببدء الإجتماع ثم يتمكن باقي الأعضاء من الدخول



# خطأ عاقبة

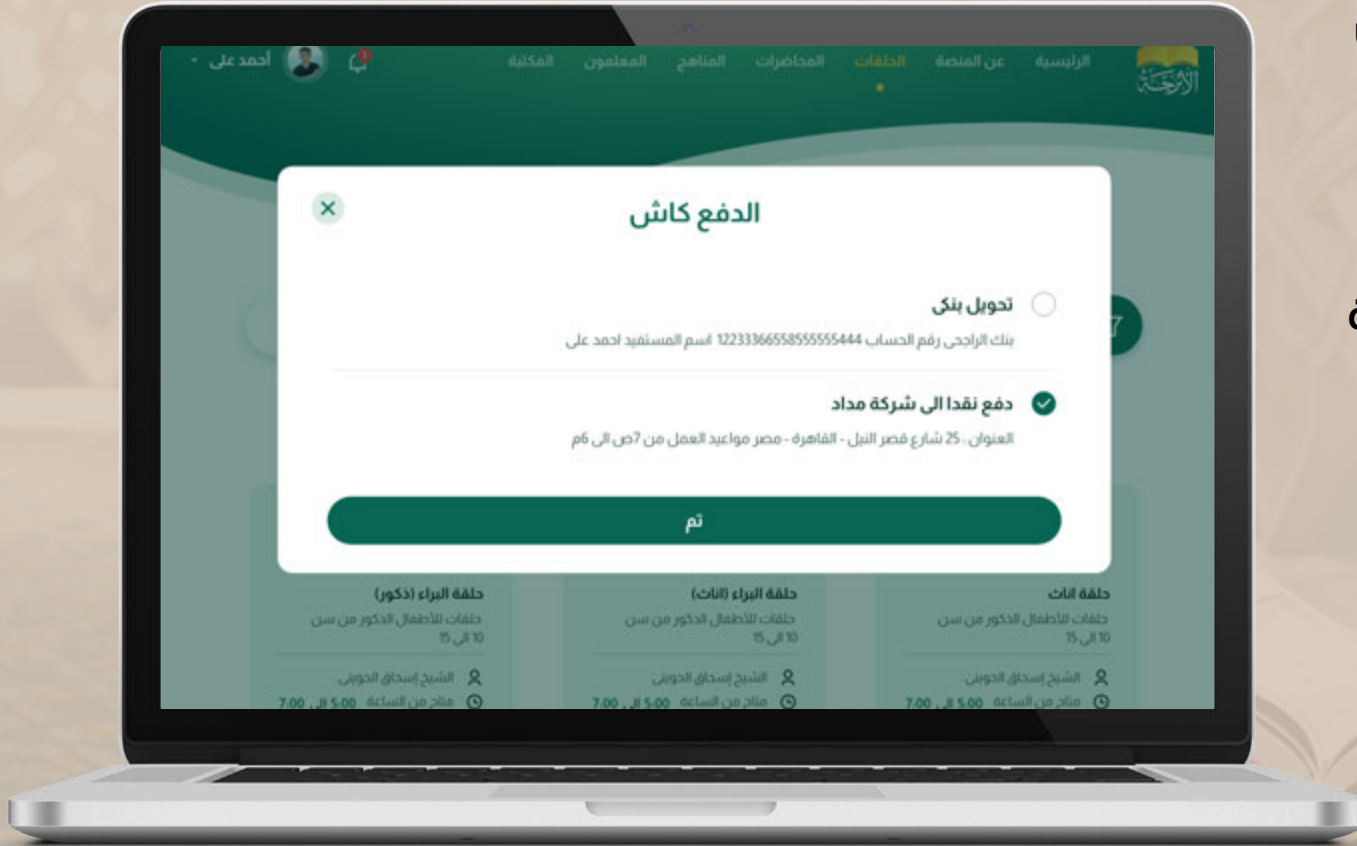


[www.3LAMENI.com](http://www.3LAMENI.com)

01 النظام متاح باللغة العربية والإنجليزية بشكل أساسي ويمكن إضافة لغات أخرى حسب الطلب

02 يوفر علمني امكانية ربط عملية الاشتراكات المدفوعة بنظام باي بال ويتم ادارة عملية الدفع كاملة بشكل تلقائي ويمكن إضافة أنظمة دفع أخرى حسب الطلب

03 توفر علمني نظام دفع يدوي (مثال: تحويلات بنكية - فودافون كاش - وغير ذلك) ويتم تأكيد الاشتراك من قبل مدير النظام





04 لوحة تحكم سهلة للإدارة والمعلم والطالب

05 إتاحة التسجيل الجديد للطلاب على المنصة أو إيقافه حسب الرغبة

06

التحكم في عملية تفعيل اشتراكات للطلاب بالمنصة

■ **تفعيل المستخدمين بشكل تلقائي:**

وبمجرد تسجيل الطالب على المنصة يتمكن من تسجيل الدخول مباشرةً.

■ **تفعيل المستخدمين عبر البريد الإلكتروني:**

وبمجرد تسجيل الطالب على المنصة يتم إرسال بريد يحتوي البريد على رابط بالضغط عليه يتم التفعيل ويمكن الطالب من تسجيل الدخول على المنصة.

■ **تفعيل المستخدمين من خلال مدير النظام:**

وبمجرد تسجيل الطالب على المنصة ينتظر التفعيل من قبل مدير النظام, وعند قيام مدير النظام بالتفعيل يتمكن الطالب من تسجيل الدخول على المنصة.





07 يمكن للطلاب الانضمام للمواعيد على المنصة من خلال تطبيق الزووم أو استخدام النظام المدمج مع المنصة من خلال متصفح جوجل كروم سواء على اللابتوب أو الموبايل دون الحاجة لتطبيقات اضافية.

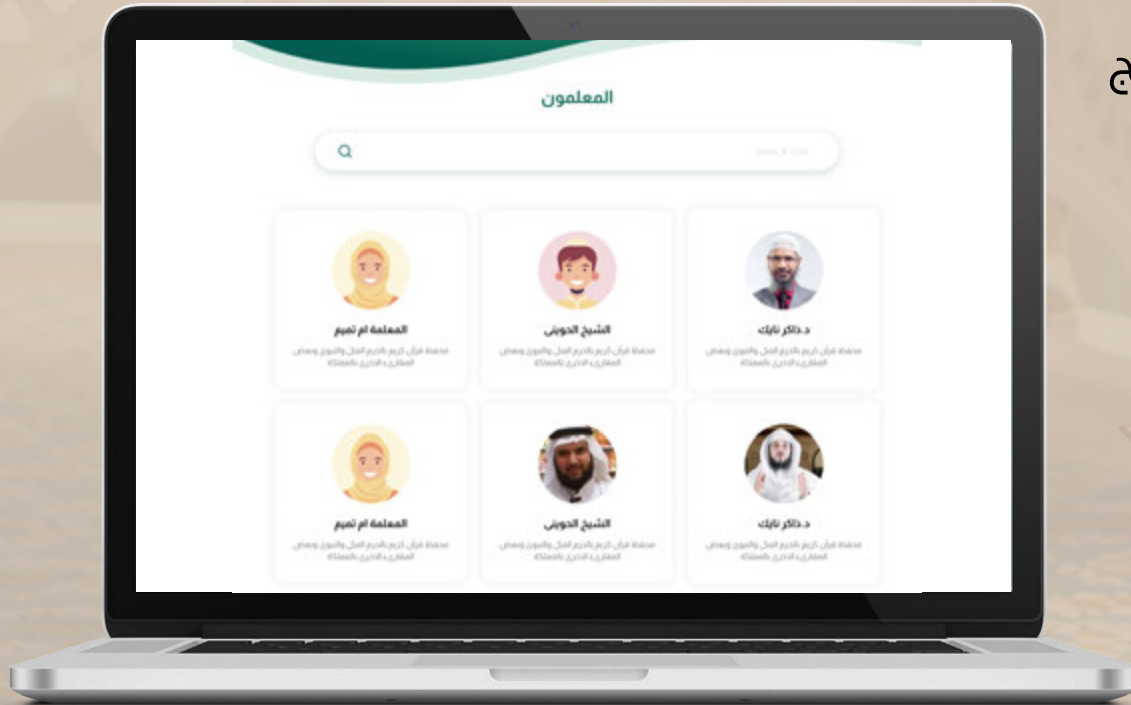
08 احصائيات بأهم الأرقام في المنصة من حيث عدد الطلاب والمعلمين وبلدانهم موضحة على الخريطة مع عدد الحلقات والمناهج.

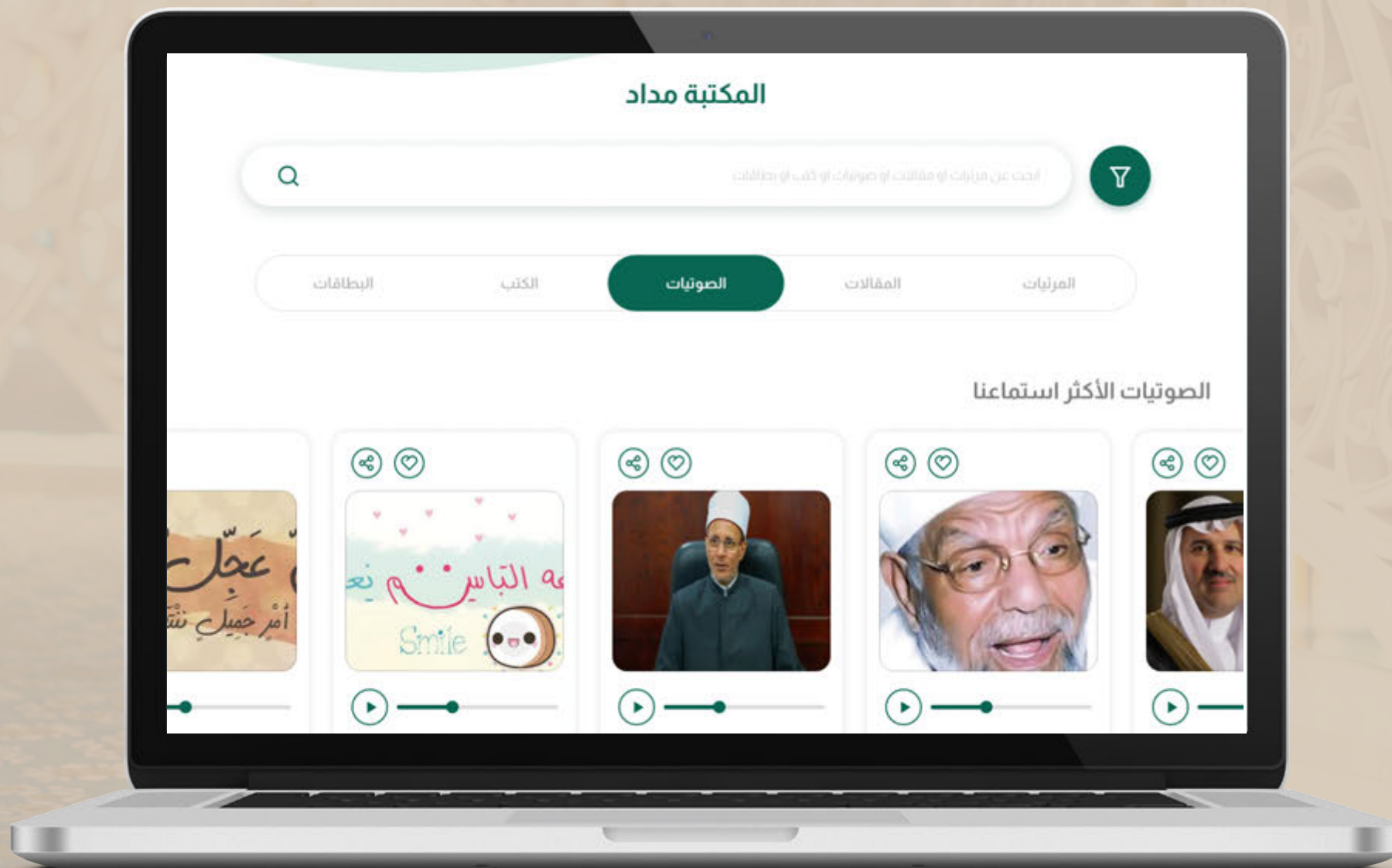


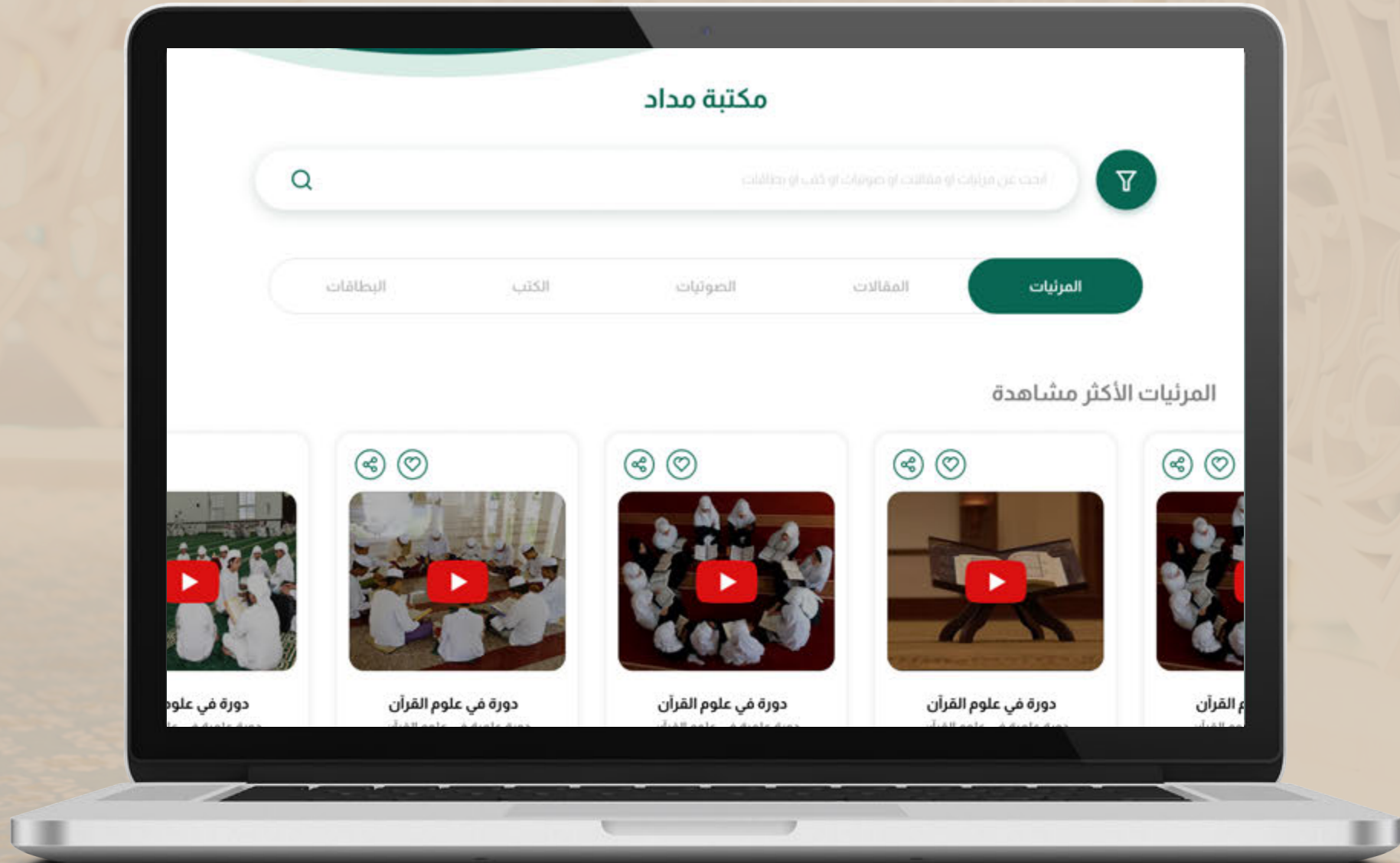
09

## تقارير بكل ما يهم الإدارة مما يخص الطلاب والمعلمين واشتراكات الطالب في مختلف الأقسام

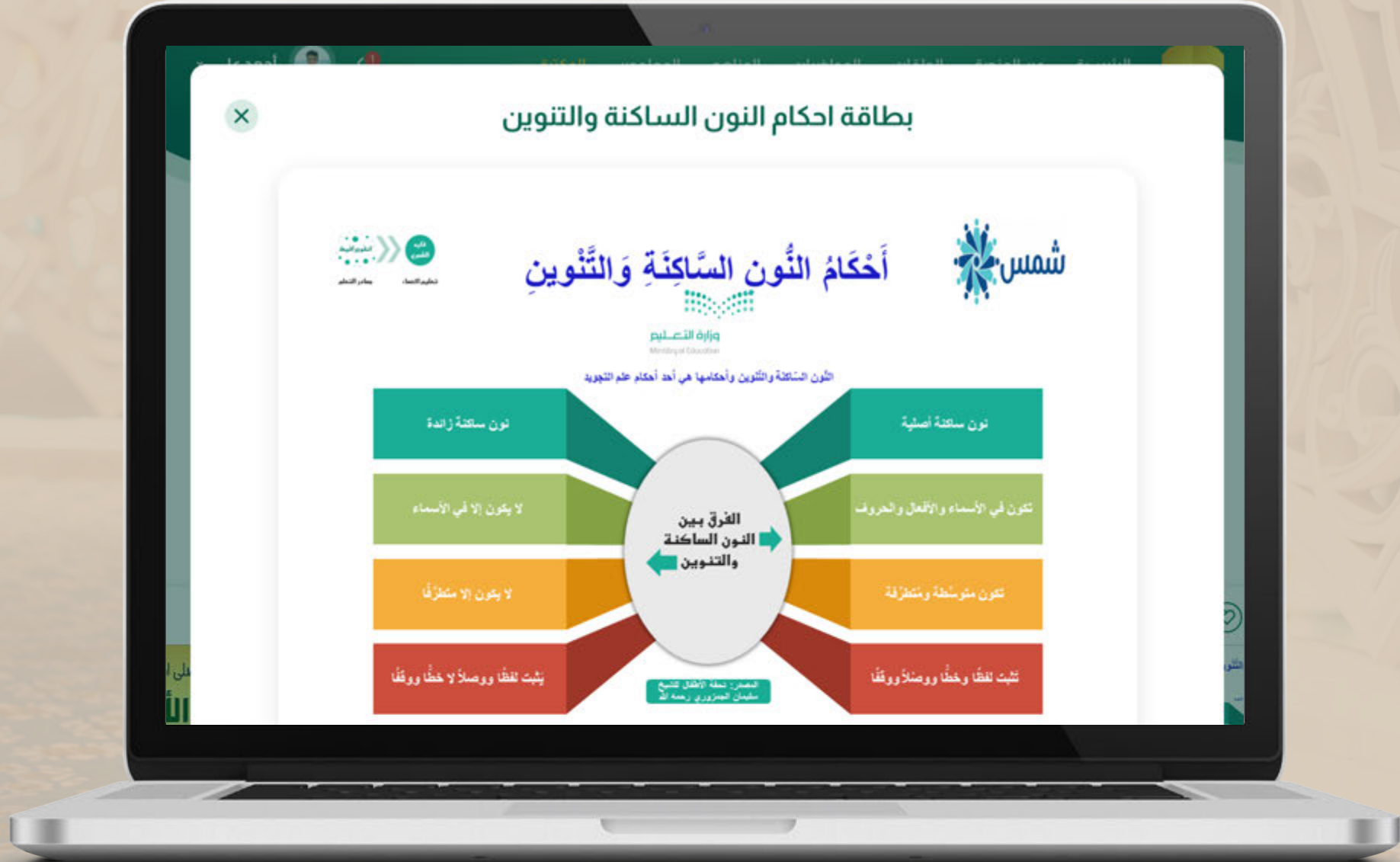
- تقرير عن الطلاب الذين قاموا بالاشتراك في المناهج
- تقرير عن الطلاب الذين اشتركوا في المناهج وانقطعوا بعد ذلك
- تقرير عن طلاب كل منهج
- تقرير عن طلاب لكل معلم
- تقرير عن طلاب لكل محاضرة
- ويتم اضافة تقارير جديدة بشكل مستمر حسب ما يستجد













## جميع الخطط تشمل

- عدد لا نهائي من الطلبة المنتسبين للنظام
- عدد لا نهائي من المعلمين المنتسبين للنظام
- عدد لا نهائي من الاجتماعات الصوتية والمرئية ( الغير متوازية )
- الدعم الفني في حال حدوث أي عطل فني الربط بنطاق باسم المؤسسة
- خادم الاستضافة ( ٥ جيجا )
- باندويث مخصص لكل مؤسسة ( ٥٠ جيجا )
- تركيب التصميم الافتراضي لنظام علمني مع تغيير الشعار الرئيسي والألوان .مع بقاء شعار علمني في ال Footer.
- لوحة تحكم خاصة بالنظام بصلاحيات متعددة
- امكانية أن تكون الفصول الافتراضية مجانية أو بمقابل مادي





[www.3LAMENI.com](http://www.3LAMENI.com)



[www.3LAMENI.com](http://www.3LAMENI.com)